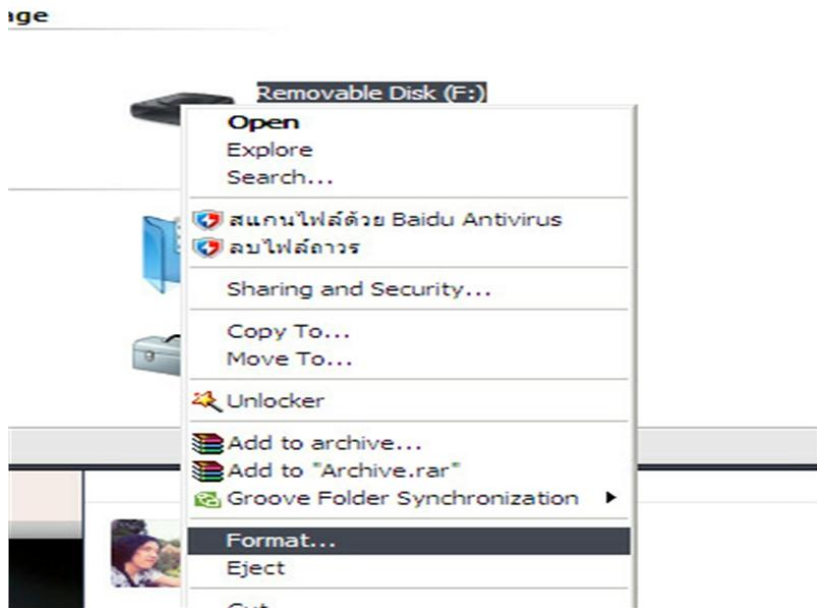


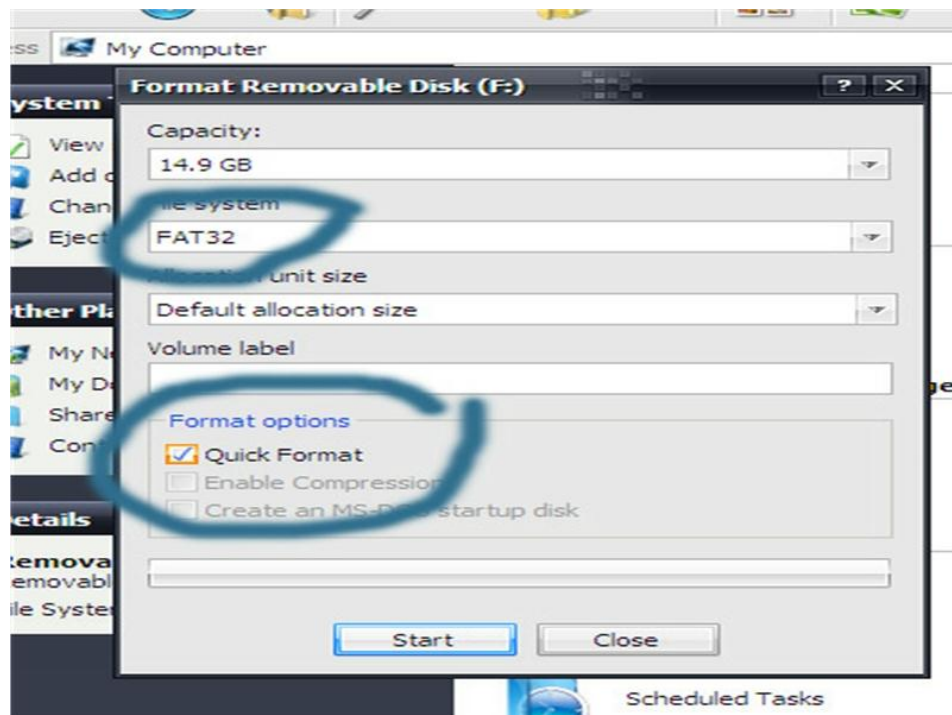
## วิธีการ บันทึกไฟล์ ภาพจากเครื่องบันทึก รุ่น **DH4xxx** และ **DH1xxx**

เฉพาะ **DVR DH 4xxx** และ **DH1xxx** ของ **East-ctv** เท่านั้นครับ  
มาเริ่มกันเลย

ถ้าแฟลชไดรฟ์ ที่ใช้ อย่างน้อย สุด น่าจะมีความจุ 4 GB. ขึ้นไปในการ Save นะครับ

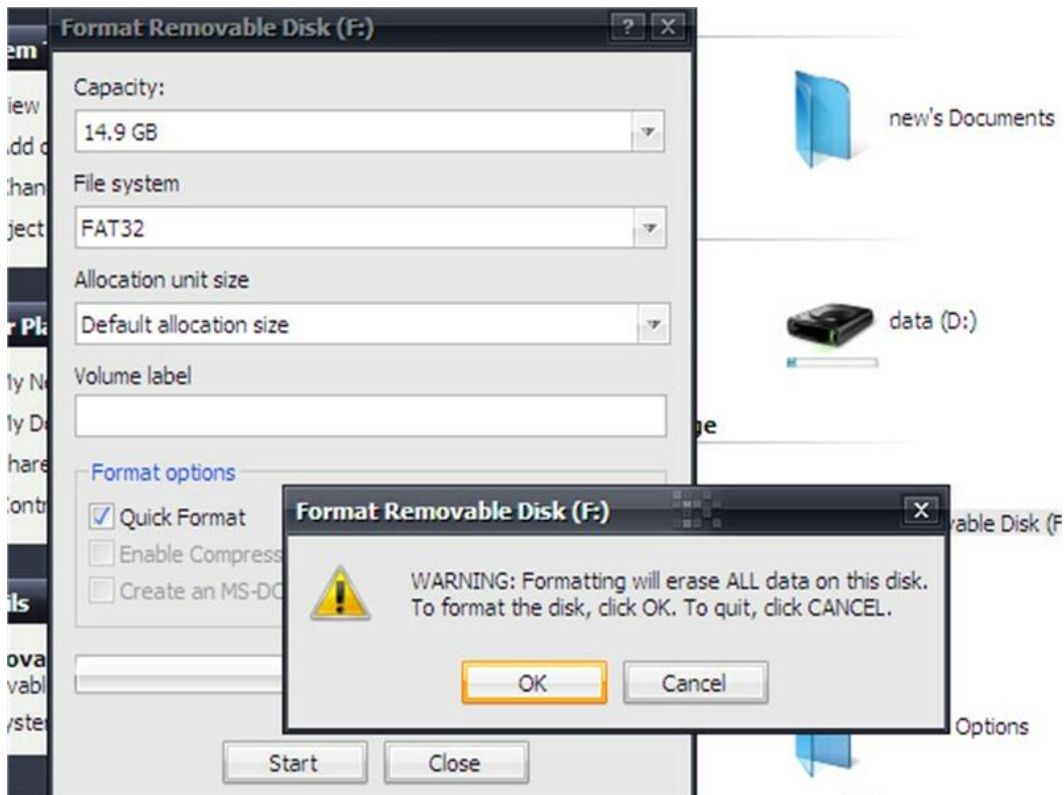


ถ้าเป็นไปได้ให้เช็ค ก่อนนำไป เซพ ข้อมูลภาพ โดยเข้า MyComputer ในเครื่องคอมฯ ท่าน

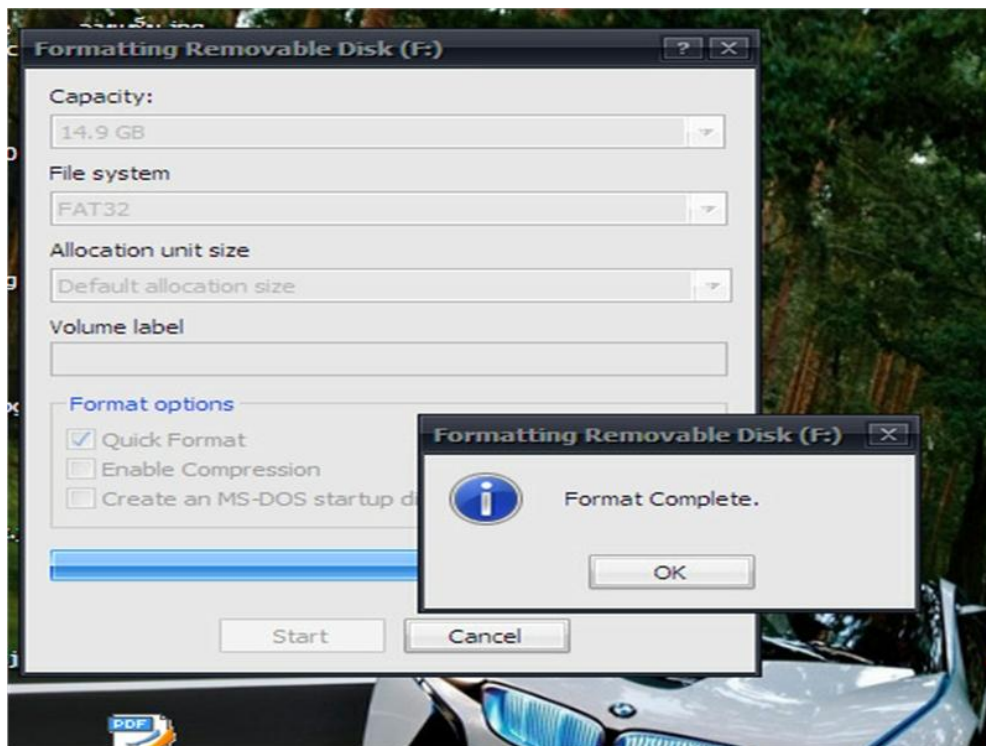


เลือกไดรฟ์ ของ แฟลชไดรฟ์ที่เสียบ

ทำการ format เลือกตามภาพ (ในกรณี แฟลชไดรฟ์ ใหม่ หรือใช้ไปบ้างแล้ว  
เพื่อความแน่ใจในเรื่องไวรัส หรือเช็คว่แฟลชไดรฟ์ตัวนี้ใช้งานได้นั่นเอง)



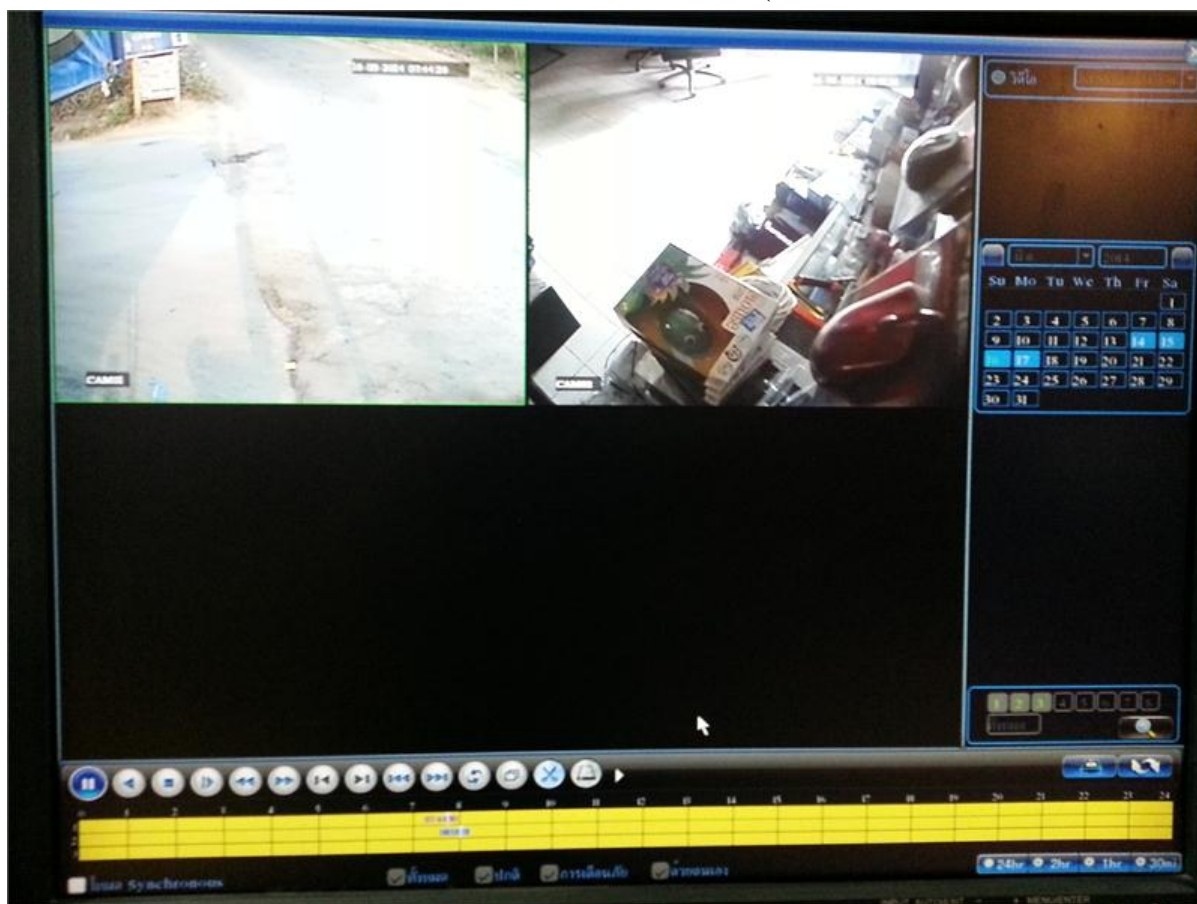
ตามภาพ กด **Start** เครื่องจะแจ้งว่าข้อมูลทั้งหมด ท่านต้องการทำงานต่อหรือไม่ ให้กด **OK**



ขึ้นตามภาพ เสร็จสิ้นการ เช็คเฟลชไดรฟ์ และ ลบข้อมูล พร้อมการนำไปบันทึก ไฟล์ภาพจากเครื่องแล้วละ



เอา แฟลชไดรฟ์ มาเสียบ ที่เครื่องบันทึกภาพ ได้ทั้งด้านหน้า และด้านหลัง (แต่ถ้าไม่ขึ้นแฟลชไดรฟ์บางยี่ห้อท่านต้องเสียบหลังเครื่อง)

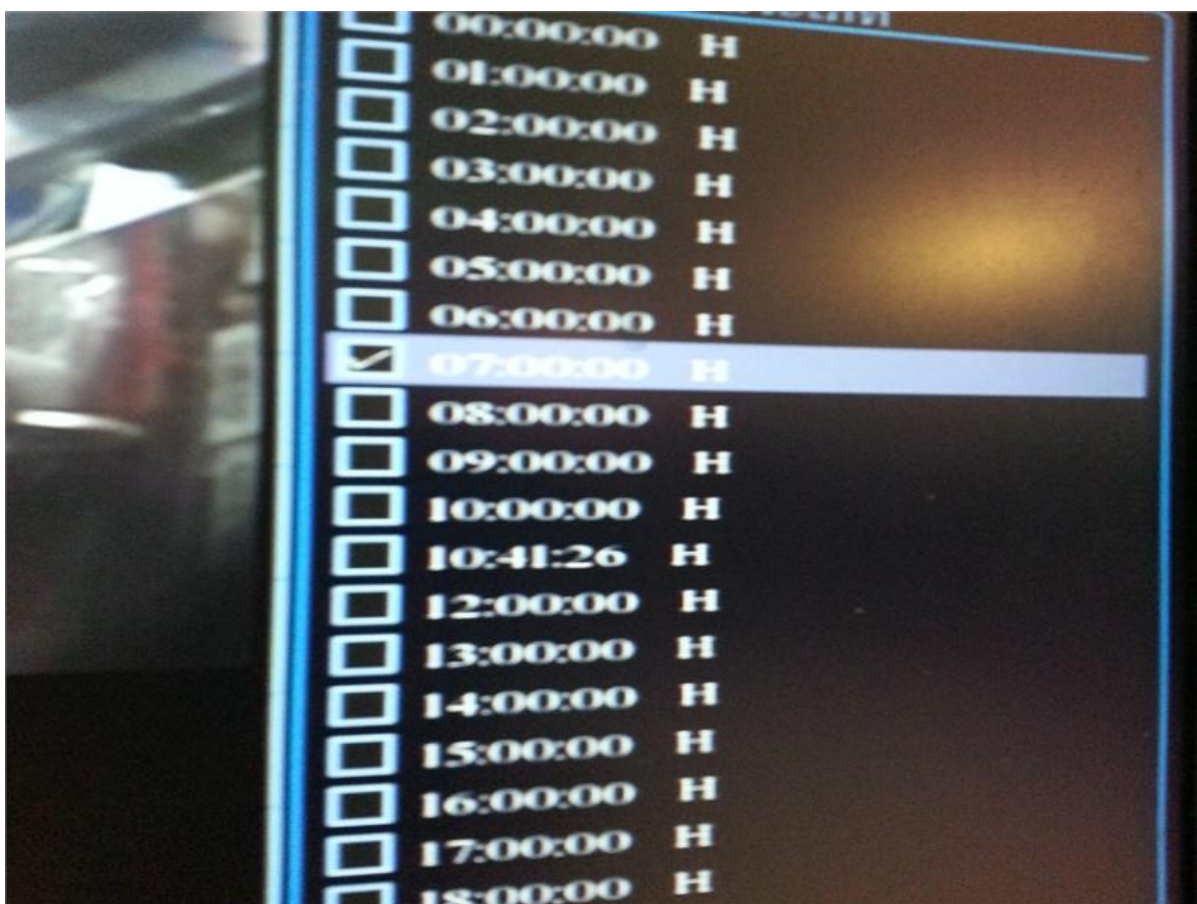


กดดู ภาพวิดีโอย้อนหลัง ดูรายการกล้องเวลา วันที่ ที่ท่านต้องการ บันทึก





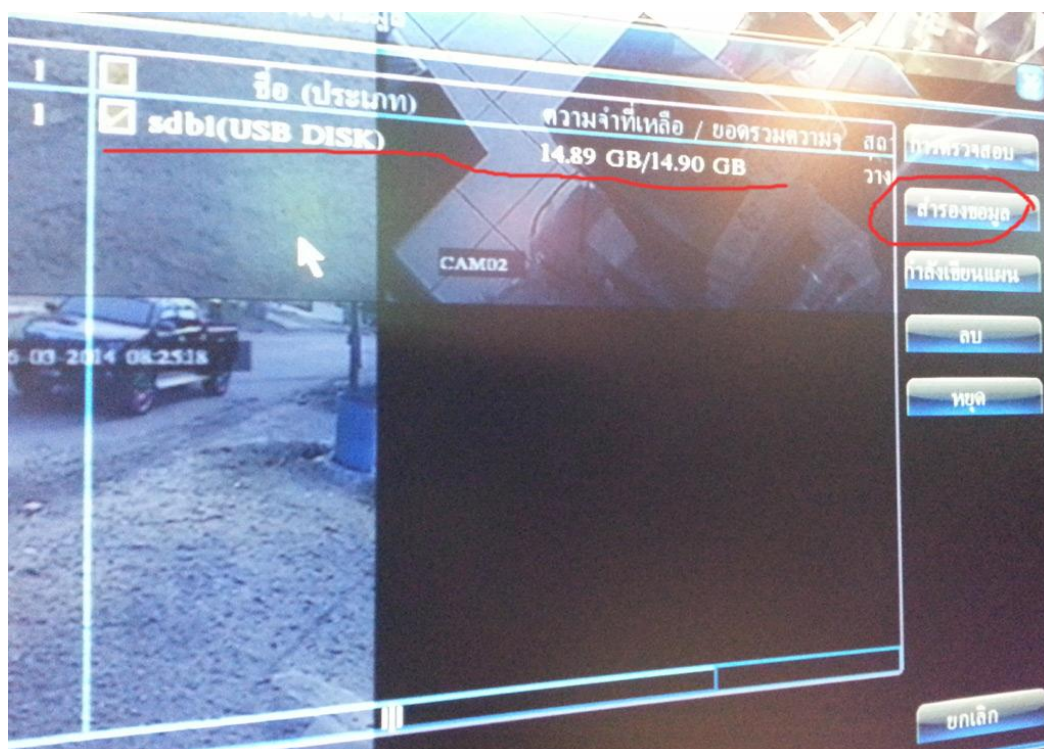
เมื่อได้ไฟล์และเวลาที่ต้องการแล้วให้กดปุ่ม ลูกศร ขึ้นลงตามภาพ มุมขวา จอเพื่อเปลี่ยนโหมด เป็นการแสดงไฟล์



สังเกตจากภาพ เมนูทางซ้ายมือจะเปลี่ยนเป็นเวลาให้เลือก แบบไฟล์ ท่านเลือกเวลาไหนบ้างคลิกด้านหน้าได้เลย



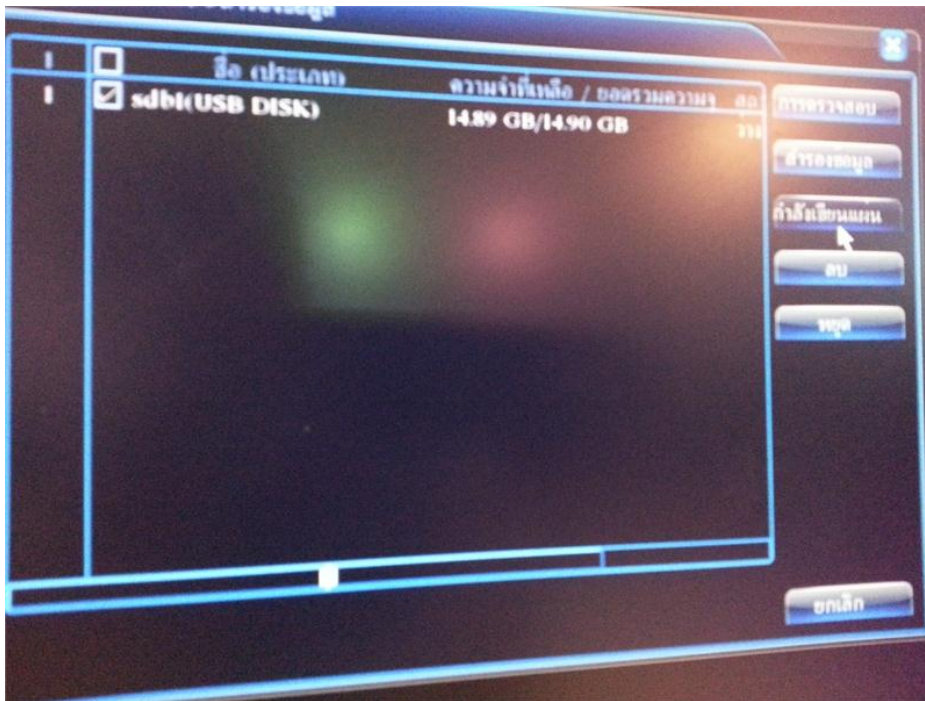
แล้วกด รูป ฮาร์ดดิสต์ ตามภาพเลย



โปรแกรมจะแสดงชื่อ แฟลชไดรฟ์ และข้อมูล ขนาด ความจุ รวมถึง เนื้อที่ว่าง ที่บันทึกได้  
หัวข้อที่ให้เลือก

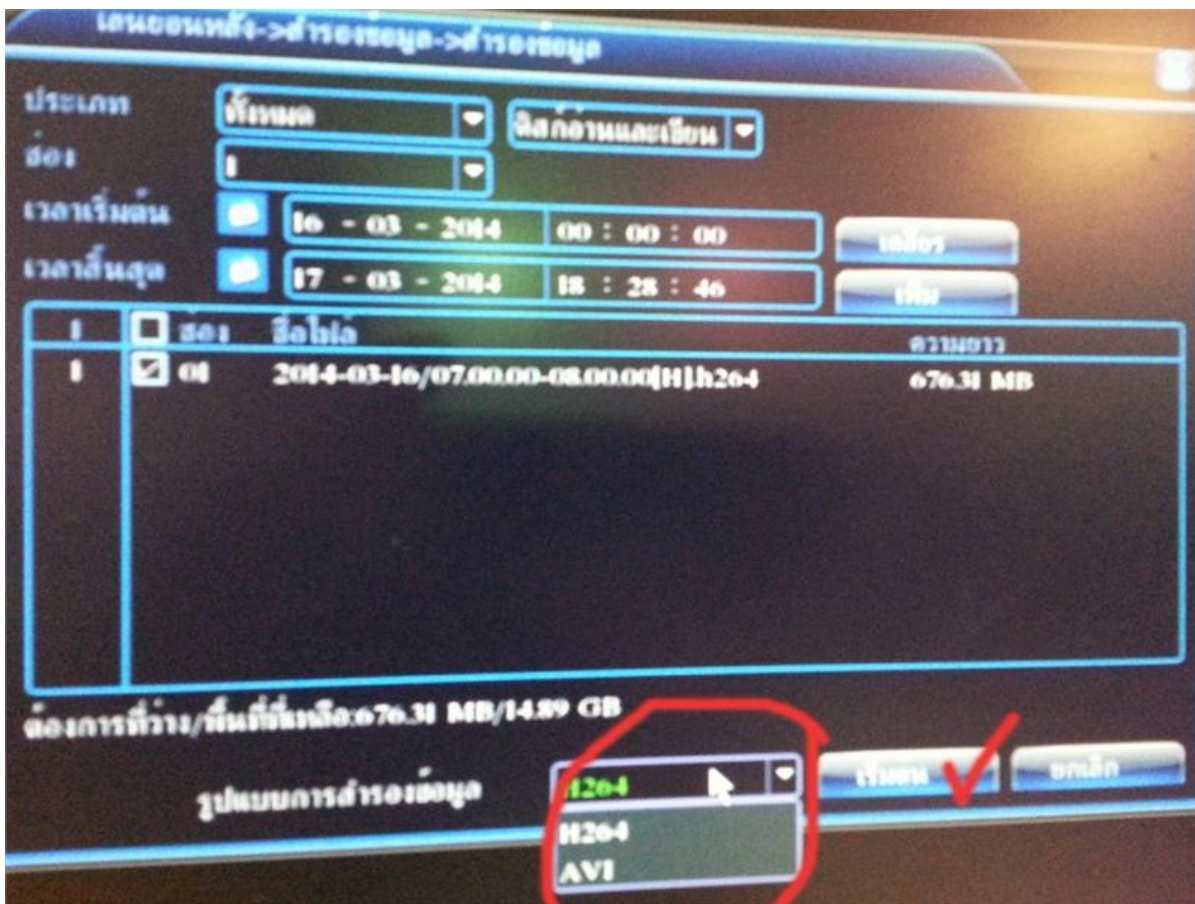
สำรองข้อมูล >>> การบันทึกไฟล์ข้อมูล ย้อนหลัง





กำลังเขียนแผ่น >>> การบันทึกภาพปัจจุบันลงไฟล์วีดิทัศน์ หรือที่เก็บข้อมูลภายนอกที่ท่านมาเสียบผ่าน usb สำหรับบริษัท หรือห้างร้าน หรือท่านที่ต้องการ สำรองไฟล์ วีดิทัศน์ (กรณี hdd. ในเครื่องเสียได้) ในที่นี้ให้เลือกที่

สำรองข้อมูล



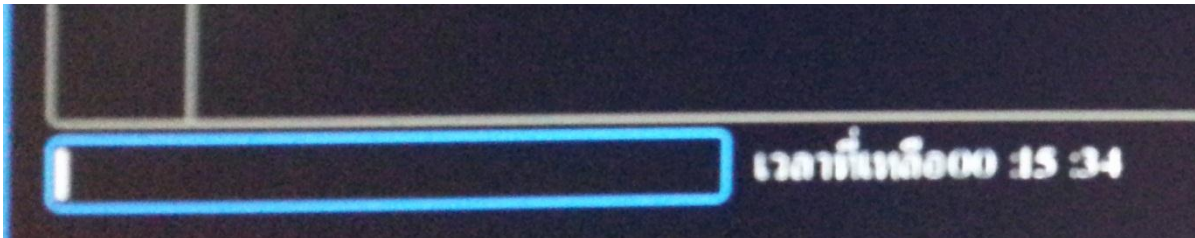
โปรแกรมจะสุ่มหน้าจอให้สังเกตที่วงไว้ ท่านสามารถเลือกไฟล์บันทึกได้เลย ว้าว  
(ซึ่งเครื่องบางเครื่องทำอย่างนี้ไม่ได้นะครับต้องไปแปลงหน่วยกันเลยทีเดียว)

มาดูไฟล์ ตัวแรก

**H264** คือ ไฟล์แบบบีบอัด **h264** ซึ่งสามารถนำไปเล่น ผ่านเครื่อง **playerhd** ต่างๆ เช่น **Playonhd Smart TV** (ที่รองรับไฟล์ **Hd**) แท็บเล็ต หรือ **smartPhone** บางรุ่น หรือต้องติดตั้ง **app** เพิ่ม

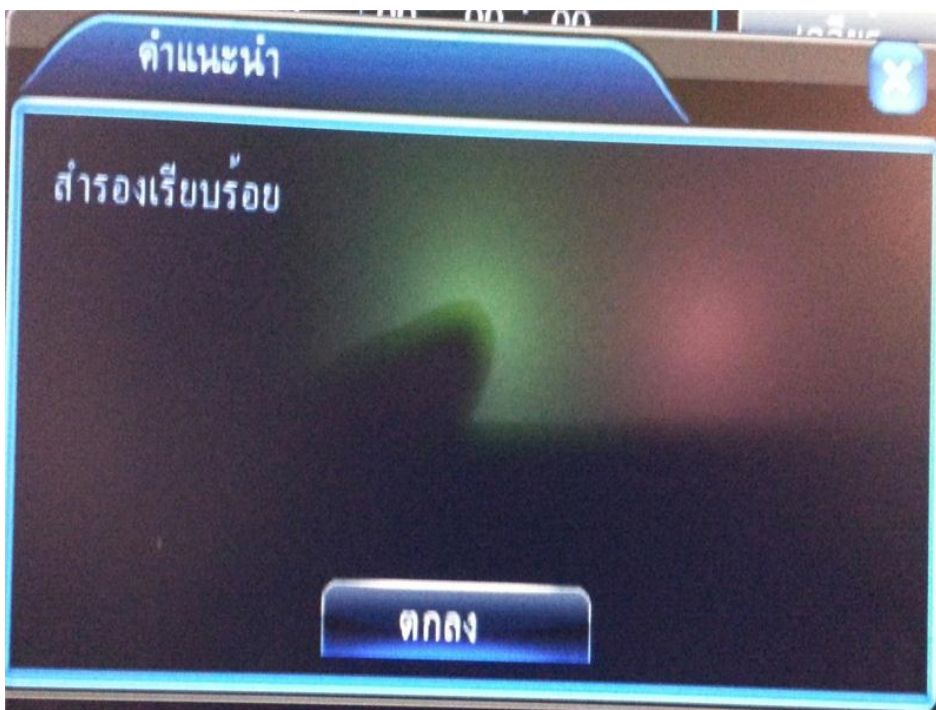
**AVI** คือไฟล์ที่ท่าน บันทึกไปแล้ว แท็บจะไม่ต้องไปทำอะไร เปิดได้หมดแทบทุกโปรแกรมทั้งในคอมฯ และมีมือถือ เรียกว่าง่าย  
ว่าเซฟไฟล์นี้ไปแล้วเปิดไม่เป็น ก้อตายแล้วครับ ^^ ข้อเสียมันคือ ไฟล์มันใหญ่ กินเนื้อที่ เยอะ ทำให้บันทึก ช้า เรียกข้อมูลช้า

เมื่อเลือกแล้วไปกันต่อเลย โดยกดที่ ปุ่ม ดำรง

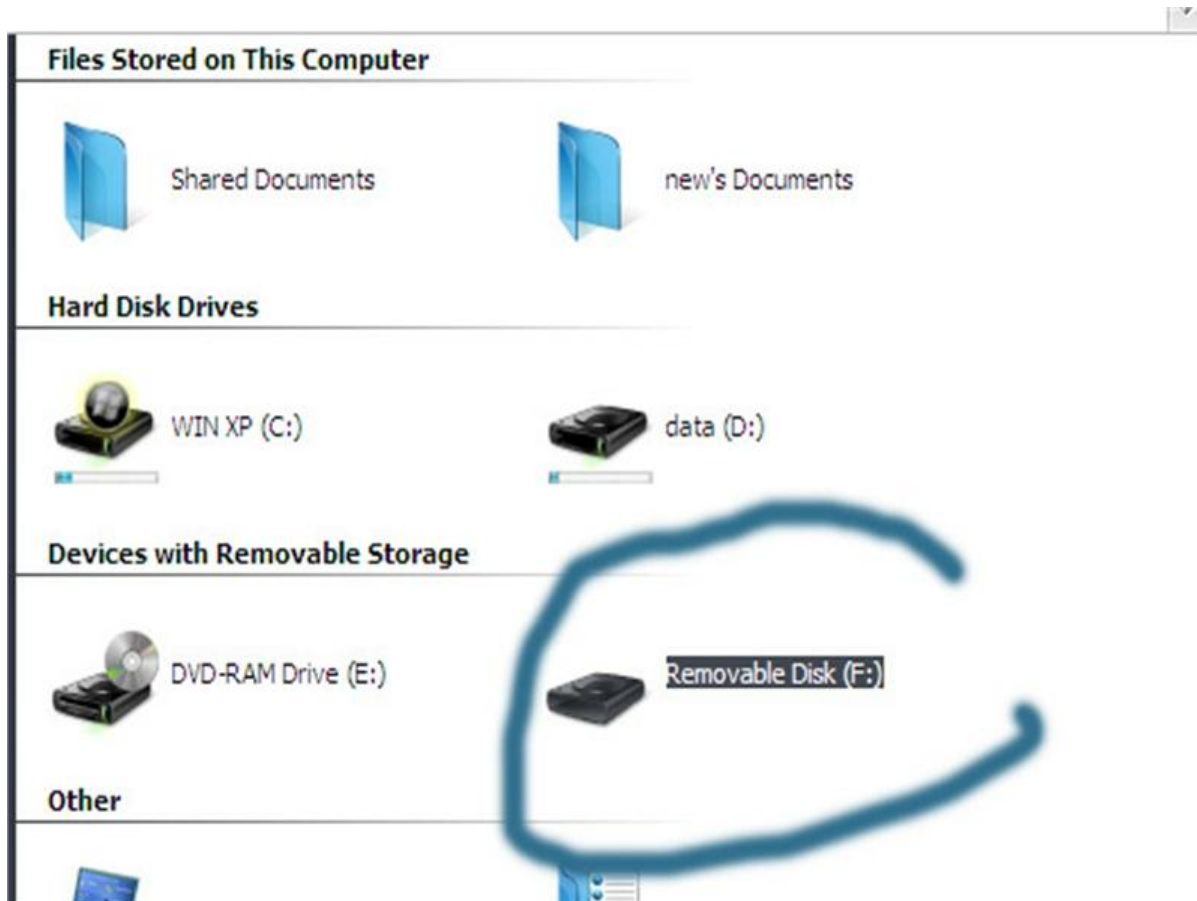


จากนั้น เครื่องจะคำนวณเวลาที่ใช้ในการบันทึก ตามภาพ ผมลองเซฟไฟล์เวลา 1 ชม. ใช้เวลา ประมาณ 16 นาทีในการเซฟไฟล์แบบ **AVI** (ทั้งนี้อยู่ที่ เสิร์ชของอุปกรณ์ที่ท่านนำมาบันทึกด้วยว่ามีกการเขียนได้เร็วขนาดไหน)

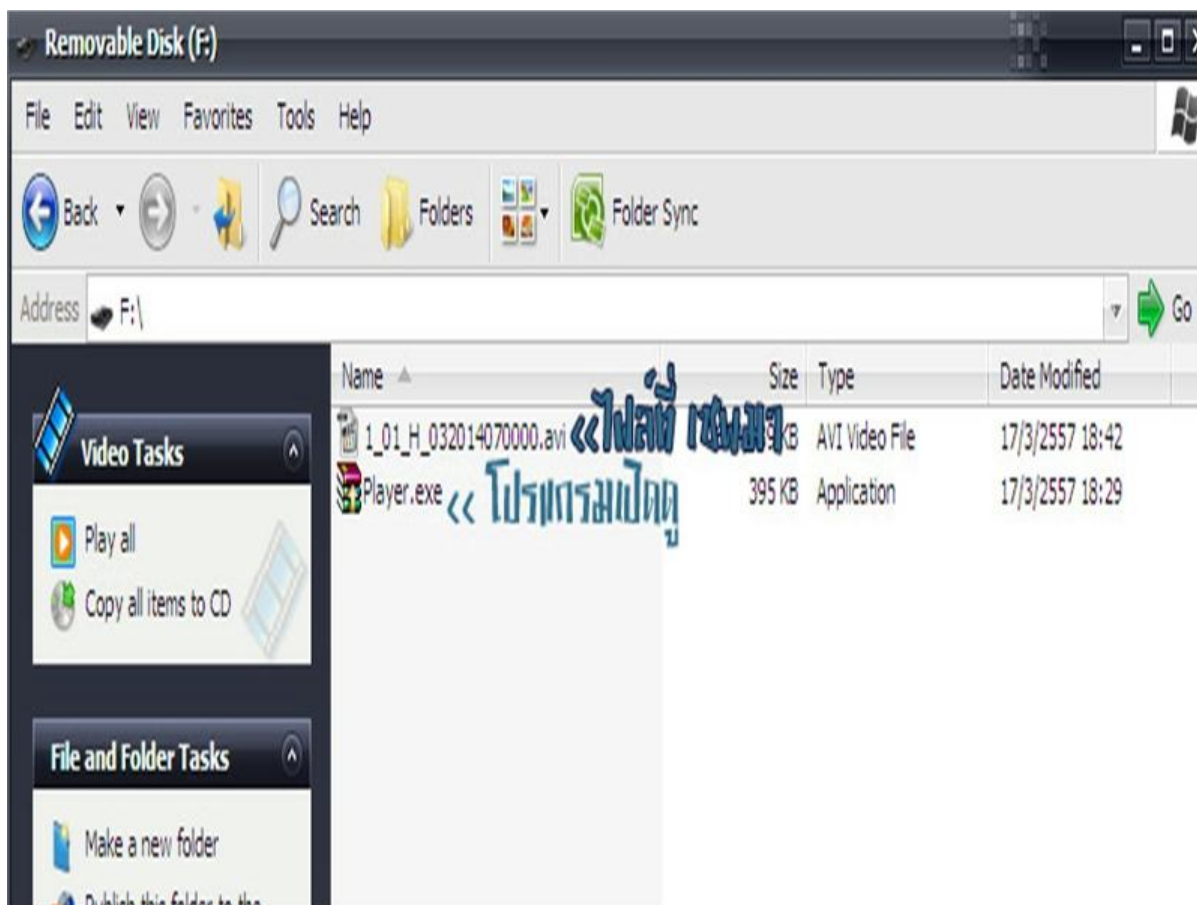
รอๆ



เรียบร้อยแล้ว กด ตกลง เอาไฟล์ไปใช้ได้เลย

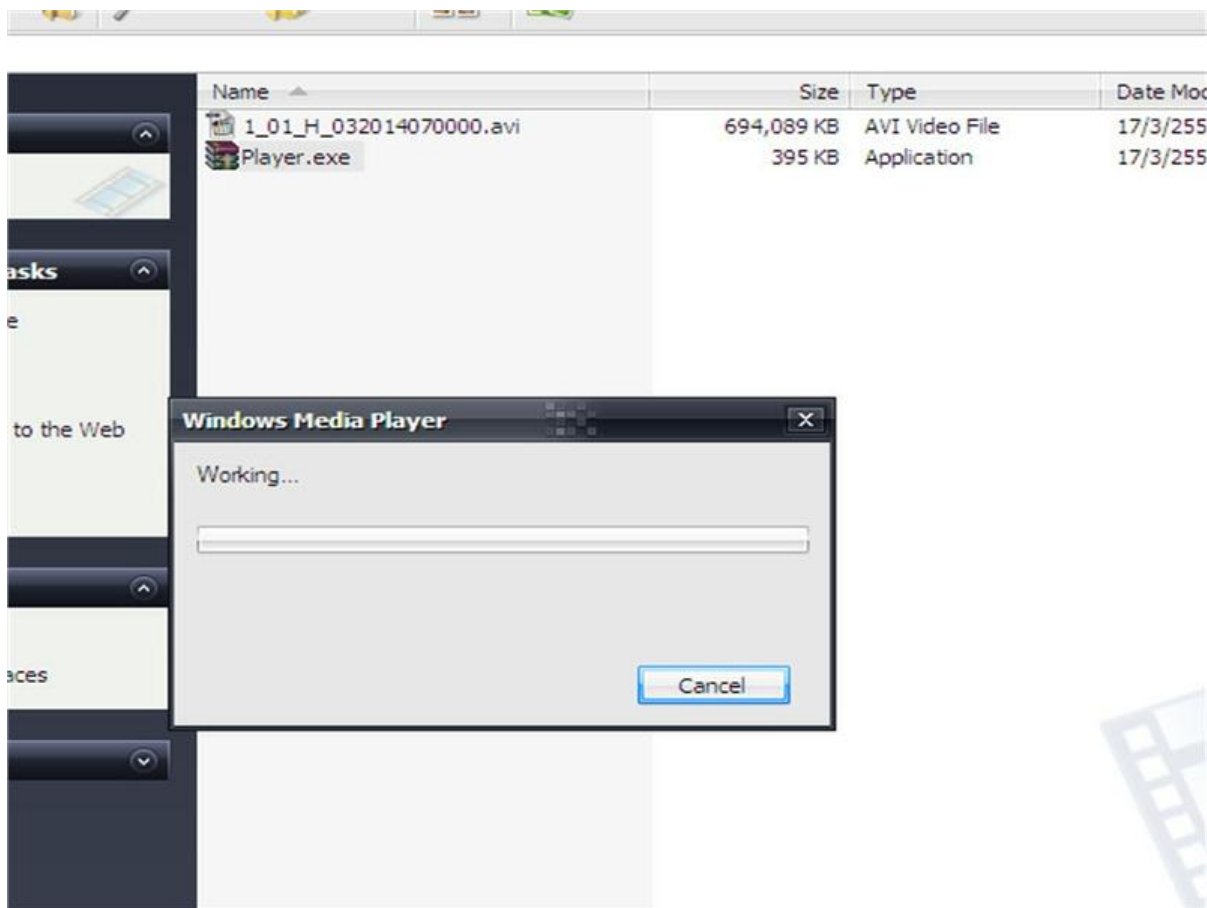


นำมามองเปิดในเครื่องคอมฯ ดู เปิดไดร์ฟ แฟลชไดร์ฟ ท่าน ดับเบิลคลิก

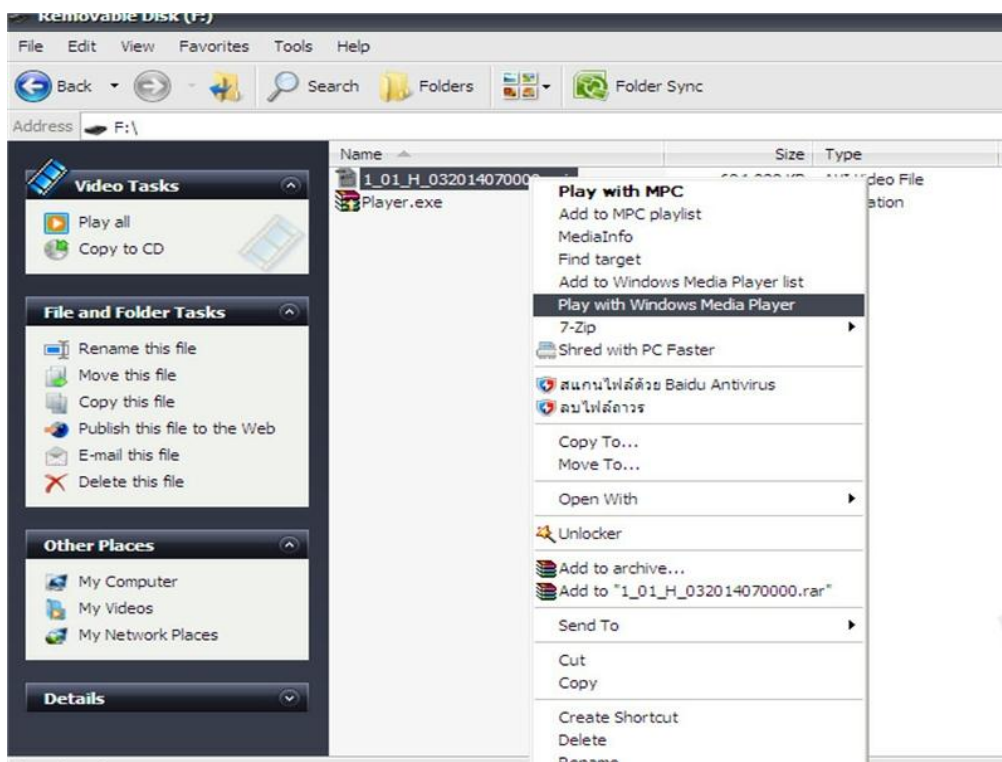


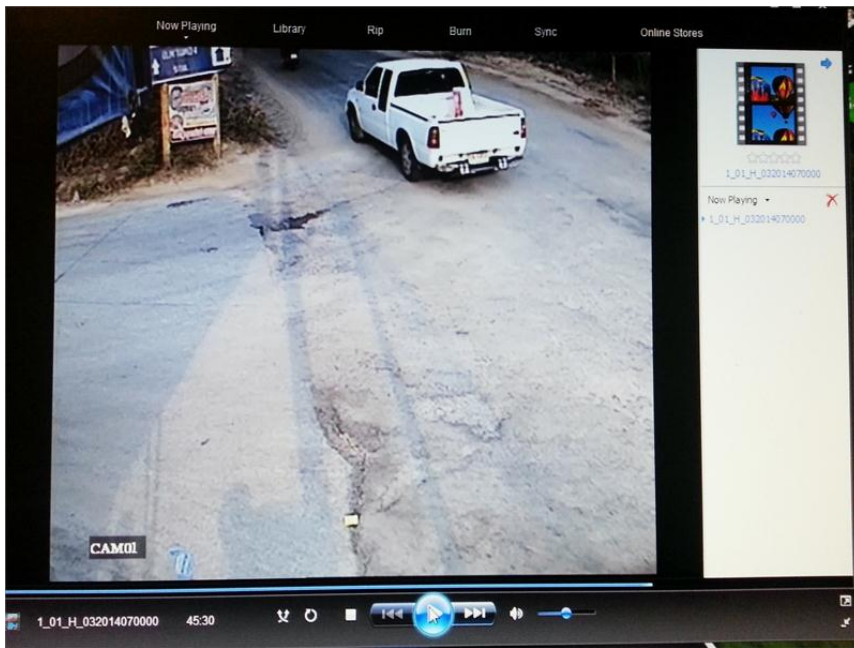


เปิด มา วิว ไฟล์ที่บันทึกก็สามารถเปิดได้ทันที แถม ความอจริยะของเจ้าเครื่องบันทึก มันแนบไฟล์ **Player** มาให้ท่านเลย สำหรับ ท่านที่ไม่ได้ติดตั้งตัวเปิดไฟล์ แบบ **h264** ก็ลองตัว **Player** ได้เลยไม่ต้องไปนั่งหาโปรแกรมอีกวุ่นวาย สะดวกจริงๆ



ดับเบิลคลิกตัว **Player.exe** จะขึ้นตามภาพ มันจะปรับแต่งให้โปรแกรม **Windows Media** ในเครื่องท่านดูไฟล์ได้เลย





เปิดได้เลยง่ายๆ และสามารถ กรอ เดินหน้า ถอยหลังหรือนำไปใช้ อัฟโหลด Youtubeส่ง email ได้เลยทันที

**ปล. จัดทำเพื่อบริการ ด/ค east-cctv เท่านั้น**

(เพื่อทำคู่มือหาย \*\*เครื่องบันทึกขึ้นอยู่กับคุณภาพสินค้า ไม่ใช่จะไปใช้ได้ทุกเครื่อง \*\*)

เจอมามากมายที่ ที่ติดมาแล้ว เอาภาพมาดูทำไม่ได้ ทำใจอย่างเดียว ^^